



UN PEU D'HISTOIRE

Dès 1635, les premières collections de "toutes choses rares en la Nature" sont rassemblées dans le Cabinet du Roi, au sein du Jardin royal des plantes médicinales (actuel Jardin des Plantes).

Héritières de ces collections, celles de zoologie sont abritées dans un nouveau bâtiment construit en 1889 par Jules André. La Galerie de Zoologie expose alors 3 à 4 millions de spécimens !



L'édifice ferme en 1965 pour des raisons de sécurité. Il rouvre ses portes au public en 1994 en tant que Grande Galerie de l'Évolution, après une rénovation réalisée par les architectes Paul Chemetov, Borja Huidobro et le scénographe René Allio. Sa muséographie innovante en a fait un modèle pour de nombreux musées dans le monde.



BIENVENUE À LA GRANDE GALERIE DE L'ÉVOLUTION

DÉCOUVREZ LA FASCINANTE ÉVOLUTION DU VIVANT ET SON EXTRAORDINAIRE DIVERSITÉ À TRAVERS UNE SCÉNOGRAPHIE SPECTACULAIRE ! PLUS DE 9 500 SPÉCIMENS, RÉPARTIS SUR 4 NIVEAUX, SONT EXPOSÉS POUR SUSCITER RÉFLEXION ET ÉMERVEILLEMENT CHEZ LES PETITS COMME LES PLUS GRANDS...

ÉMERVEILLER POUR INSTRUIRE

Avec ses milliers de spécimens mis en scène dans un cadre grandiose, la galerie vous entraîne dans un tour du monde de la biodiversité aussi riche d'émotions que d'enseignements. Les collections portent ici un message essentiel, révélant la richesse de la nature mais aussi sa vulnérabilité.

Le parcours, décliné en trois thématiques, aborde ainsi :
- **la diversité du vivant** dans les milieux marins et terrestres aux niveaux 0 et 1,
- **l'Homme, facteur d'évolution** au niveau 2, avec notamment l'émouvante salle des espèces menacées et disparues,
- **l'évolution de la vie** au niveau 3.

GRANDE GALERIE DE L'ÉVOLUTION



PLAN



POUR EN SAVOIR PLUS



PODCASTS
Les curieuses histoires du Muséum
Sept spécimens de la galerie y sont à l'honneur, dont l'éléphant Siam, l'albatros hurleur et le tigre de Tasmanie. Coproduction France Culture / Muséum

Bestioles
Écoutez en famille les aventures de nombreux animaux : l'ours blanc, la blatte, l'élan, l'étoile de mer... Coproduction France Inter / Muséum

À retrouver sur mnhn.fr/nos-podcasts et toutes les plateformes d'écoute

ÉDITIONS
La Grande Galerie de l'Évolution
Approfondissez votre visite avec ce guide richement illustré, à retrouver dans la boutique de la galerie ou en librairie. Éditions du Muséum national d'Histoire naturelle



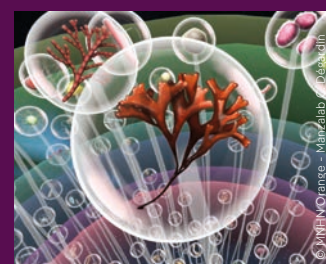
LES ACTIVITÉS

LES EXPOSITIONS TEMPORAIRES
Chaque année, une grande exposition met à l'honneur la diversité biologique et géologique de notre planète, en s'appuyant sur la richesse des collections du Muséum et l'actualité de la recherche.
> niveau -1

L'EXPÉRIENCE REVIVRE
Rencontrez des animaux disparus en réalité augmentée.
> niveau 2, salle des espèces menacées et disparues



LE CABINET DE RÉALITÉ VIRTUELLE
Choisissez votre programme parmi : *Voyage au cœur de l'évolution*, *Virtual arctic expedition* ou *La plage de sable étoilé*.
> niveau 3



PROGRAMMATION CULTURELLE
Une offre d'animations, visites guidées, conférences, projections... est proposée tout au long de l'année pour tous les publics.
> expositions permanente, auditorium, exposition temporaire...

Retrouvez toutes les informations sur jardindesplantesdeparis.fr

INFORMATIONS PRATIQUES

Grande Galerie de l'Évolution
Jardin des Plantes
36, rue Geoffroy-Saint-Hilaire - 75005 Paris

TRANSPORTS
Métro 7, 10 :
Bus : 24, 67, 89

HORAIRES
Ouverture tous les jours sauf les mardis, de 10h à 18h (dernière entrée 17h).
Fermeture les 1^{er} janvier, 1^{er} mai, 25 décembre.

BILLETTERIE EN LIGNE
billetterie.mnhn.fr

PASS ANNUEL MUSÉUM
Visitez en illimité l'ensemble des musées, zoos et jardins du Muséum ouverts au public. Pass disponible aux caisses du Jardin des Plantes.

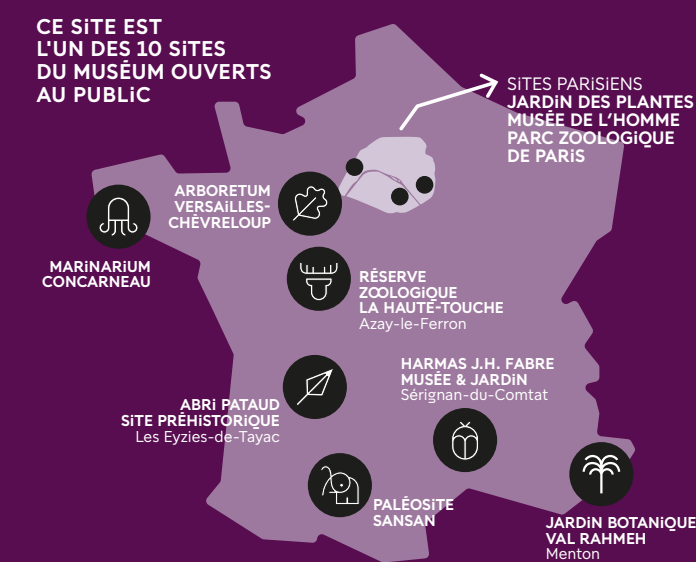
SERVICES
Pour votre confort, des vestiaires, toilettes, tables à langer et fauteuils roulants sont à votre disposition.
Au niveau 1, une cafétéria propose des boissons et des snacks toute la journée.
Et retrouvez un large choix de cadeaux et souvenirs à la boutique située dans le hall d'accueil au niveau 0.

CONTACTS
Accueil : 01 40 79 54 79 / 01 40 79 56 01
contact.jdp@mnhn.fr
Boutique : 01 40 79 39 40
Réservation groupes et scolaires : resamuseum@mnhn.fr
Accessibilité handicap : info-accessibilite@mnhn.fr

SUIVEZ-NOUS
Facebook: @jardindesplantes
Twitter: @le_museum
jardindesplantesdeparis.fr

BIENVENUE AU MUSÉUM

Le Muséum national d'Histoire naturelle est un établissement atypique, à la fois centre de recherche, université, musée, jardin botanique et zoologique. Riche de 4 siècles d'aventures scientifiques, il œuvre pour le futur de notre planète. Ses nombreux espaces de visite dans toute la France vous aideront à mieux comprendre la nature dans toutes ses dimensions et le monde qui nous entoure. Explorez-les !



MNHN - Décembre 2023 - Imprimé sur papier issu de forêts gérées durablement - Photo de couverture © MNHN - B. Faye

LE PARCOURS DE VISITE

NIVEAU 3

L'ÉVOLUTION DE LA VIE

-  Espace historique
-  Se reproduire et transmettre
-  Transmettre et sélectionner
-  Reconstruire l'histoire
-  Sur les traces du vivant
-  L'évolution, du nouveau ?
-  Cabinet de réalité virtuelle

NIVEAU 2

L'HOMME, FACTEUR D'ÉVOLUTION

Introduction

-  Chasse, pêche, cueillette
-  Domestication
-  Transferts
-  Transformation des paysages
-  Pollutions
-  Tout se complique
-  La planète aujourd'hui
-  Salle des espèces menacées et disparues
-  Revivre, les animaux disparus en réalité augmentée

NIVEAU 1

DIVERSITÉ DU VIVANT - MILIEUX TERRESTRES

-  Arctique / Antarctique
-  Savane africaine
-  Désert saharien
-  Forêts tropicales d'Amérique
-  La classification des espèces
-  Collections : de la nature au musée

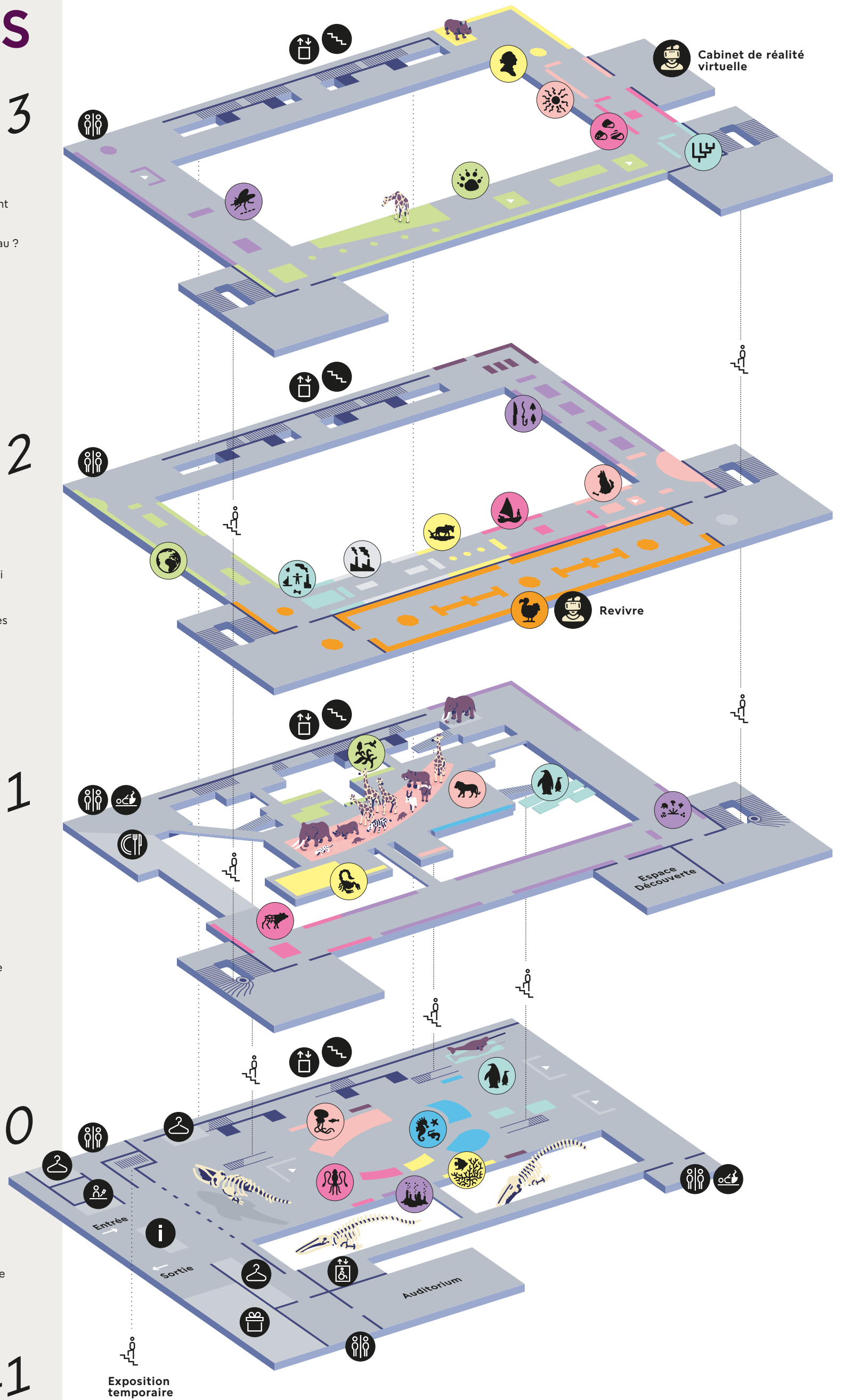
NIVEAU 0

DIVERSITÉ DU VIVANT - MILIEUX MARINS



-  Plaines abyssales
-  Sources hydrothermales
-  Milieux pélagiques
-  Récifs coralliens
-  Littoral
-  Arctique / Antarctique

NIVEAU -1

EXPOSITION TEMPORAIRE



CONSIGNES DE VISITE

-  Les animaux exposés sont fragiles, merci de ne pas les toucher.
-  Les prises de vues photographiques sans flash et sans pied sont autorisées.

SERVICES

-  Accueil / information
-  Billetterie
-  Vestiaires
-  Cafétéria
-  Boutique
-  Toilettes
-  Table à langer
-  Ascenseurs panoramiques
-  Ascenseur exposition temporaire